



WL 8

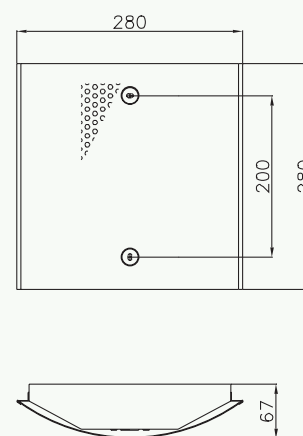
Design-Wandlautsprecher

Dieser Lautsprecher besticht durch sein Design und eine sehr flache Bauform. Die gewölbte Blende ist mit modernen quadratischen Ausschnitten versehen und steht leicht von der Wand ab, so dass eine Schattenfuge entsteht. Durch die Bestückung mit einem 87 mm-Breitbandchassis mit Hochtonkegel wird ein breites Abstrahlverhalten erreicht. Der WL 8 eignet sich deshalb für gleichmäßige Beschallungen in Räumen mit niedrigen Störpegeln. Die Montage erfolgt über zwei Schrauben. Hierzu muss die Blende abgenommen werden.

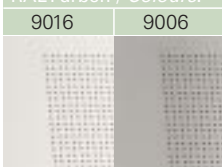
Design-wallspeaker

The unit impresses by its design and exceptionally shallow construction. The bowed cover is fitted with modern square sections and stands slightly away from the wall so that a shadow gap is created. On the acoustic side the WL 8 impresses with its 87 mm full-range chassis with subcone. Owing to its wide radiation characteristics a large area can be radiated with just a few WL 8 loudspeakers. The WL 8 is suitable for rooms with low interference levels. Mounting is achieved by two screws. The moulding must be removed to do this.

WL 8



RAL-Farben / Colours:



Technische Daten*	Niederohmig/Low Impedance	100V Version
<i>Technical Specifications*</i>	WL 8-4	WL 8-T6
Nenn-/Musikbelastbarkeit: <i>Load rating / music power:</i>	6/8 W	6 W
Impedanz / Impedance:	4 Ω	-
Übertrager / Transformer:	-	T6: 6/3/1,5 W
Schalldruckpegel / SPL:	1W/1m: 90 dB 6 W: 98 dB 6 W (20 kHz): 108 dB	1W/1m: 90 dB 6 W: 98 dB 6 W (20 kHz): 108 dB
Übertr.bereich / Freq.range (-3 dB):	180 - 20 000 Hz	180 - 20 000 Hz
Übertr.bereich / Freq.range (-10 dB):	120 - 23 000 Hz	120 - 23 000 Hz
Abstr.winkel / Transm.angle (-6 dB):	1/4/8 kHz: 180°/130°/80°	1/4/8 kHz: 180°/130°/80°
Bestückung / Component set:	1 x PM 87 BB-4	1 x PM 87 BB-4
Material / Material:	Metall / metal	Metall / metal
Nettogewicht / Net weight:	1,7 kg	2,0 kg
Anschluss / Connection:	2-polige Druckklemme / 2-pole press connector	4-polige Druckklemme / 4-pole press connector
Zubehör / Accessories:	-	-