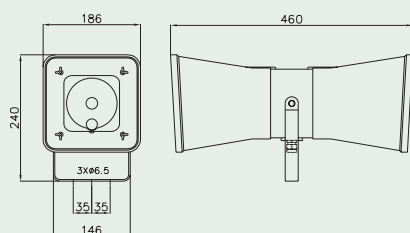


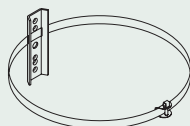


## DTL 10

### DTL 10



### MB 1/2



### Horn Speaker

High-efficiency, full-range, bi-directional radiating horn speaker with the same features as TL 10. This model is fitted with two 87 mm cone type full-range loudspeaker. Depending on whether the two loudspeakers are in phase or reversed polarity, an all round radiation or dipolar effect is created. The dipole characteristic should be used when a long narrow area is to be radiated.

The field of application is inside or outside with medium to high interference levels.

A U-type bracket is used to mount the DTL 10. It can also be mounted on a stand using an MB 1/2 optional mast attachment.

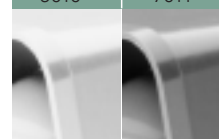
### Druckkammerlautsprecher

Zweiseitig abstrahlender Druckkammerlautsprecher mit hohem Wirkungsgrad und großer Bandbreite. Er ist mit den gleichen Eigenschaften wie der TL 10 ausgestattet allerdings mit zwei 87 mm-Konusbreitbandlautsprechern bestückt. Je nach dem ob diese gleichphasig oder verpolt betrieben werden entsteht entweder eine Rundstrahl- oder eine Dipol-Charakteristik. Die Dipolcharakteristik sollte verwendet werden, wenn eine lange, schmale Fläche beschallt werden muß. Das Anwendungsgebiet liegt im Innen- oder Außenbereich mit mittleren bis hohen Störpegeln.

Die Montage erfolgt über einen U-Bügel. Er kann auch mit der optionalen Mastbefestigung MB 1/2 an einen Masten montiert werden.

### RAL-Farben / Colours:

9010 7011



Technische Daten*	Niederohmig/Low Impedance	100V Version
Technical Specifications*	DTL 10-4	DTL 10-T10
Nenn-/Musikbelastbarkeit: Load rating / music power:	20/24 W	10 W
Impedanz / Impedance:	4 Ω	-
Übertrager / Transformer:	-	T10: 10/5/2,5 W
Schalldruckpegel / SPL:	1W/1m: 98 dB 20 W: 111 dB 20 W (2,5 kHz): 119 dB	1W/1m: 98 dB 10 W: 108 dB 10 W (2,5 kHz): 116 dB
Übertr.bereich / Freq.range (-6 dB):	280 - 10 000 Hz	280 - 10 000 Hz
Übertr.bereich / Freq.range (-10 dB):	200 - 12 000 Hz	200 - 12 000 Hz
Abstr.winkel / Transm.angle (-10 dB):	1/4/8 kHz: 2 x 140°/25°/15° (Dipol) 1/4/8 kHz: 2 x 150°/50°/60° (Rund)	1/4/8 kHz: 2 x 140°/25°/15° (Dipol) 1/4/8 kHz: 2 x 150°/50°/60° (Rund)
Bestückung / Component set:	2 x PM 87-8	2 x PM 87-8
Material / Material:	Gehäuse: Kunststoff, U-Bügel Aluminium / housing: plastic, u-type bracket: aluminium	Gehäuse: Kunststoff, U-Bügel Aluminium / housing: plastic, u-type bracket: aluminium
Nettogewicht / Net weight:	3,6 kg	4,0 kg
Anschluss / Connection:	2-adriges Anschlusskabel / 2-core cable	2-adriges Anschlusskabel / 2-core cable
Zubehör / Accessories:	MB 1/2: Mastbefestigung für Mastdurchmesser 70-210 mm / mast attachment for mast diameter 70-210 mm	MB 1/2: Mastbefestigung für Mastdurchmesser 70-210 mm / mast attachment for mast diameter 70-210 mm